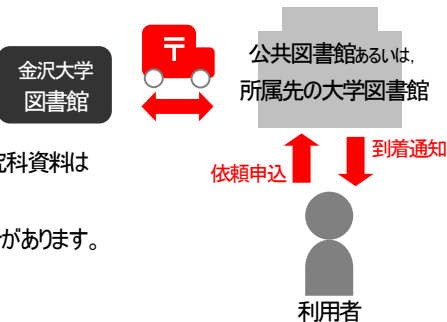


来館せずに本の借用や文献複写物を取寄せたいとき

・遠方の方など、来館せずに当館の本の借用や文献複写物を取り寄せたい場合には、公共図書館あるいは、所属先の大学等図書館を経由して取り寄せることができます。

【本の借用】

- ・費用：往復郵送料
- ※貴重書、参考図書および法務研究科資料は貸出できません。
- ※研究室資料は、貸出できない場合があります。



【文献複写物】

- ・費用：複写料金(モノクロ 40円/枚, カラー 110円/枚) + 郵送料等 + 口座振込料
- ※貴重書および法務研究科資料は、複写できません。
- ※研究室資料は、複写できない場合があります。

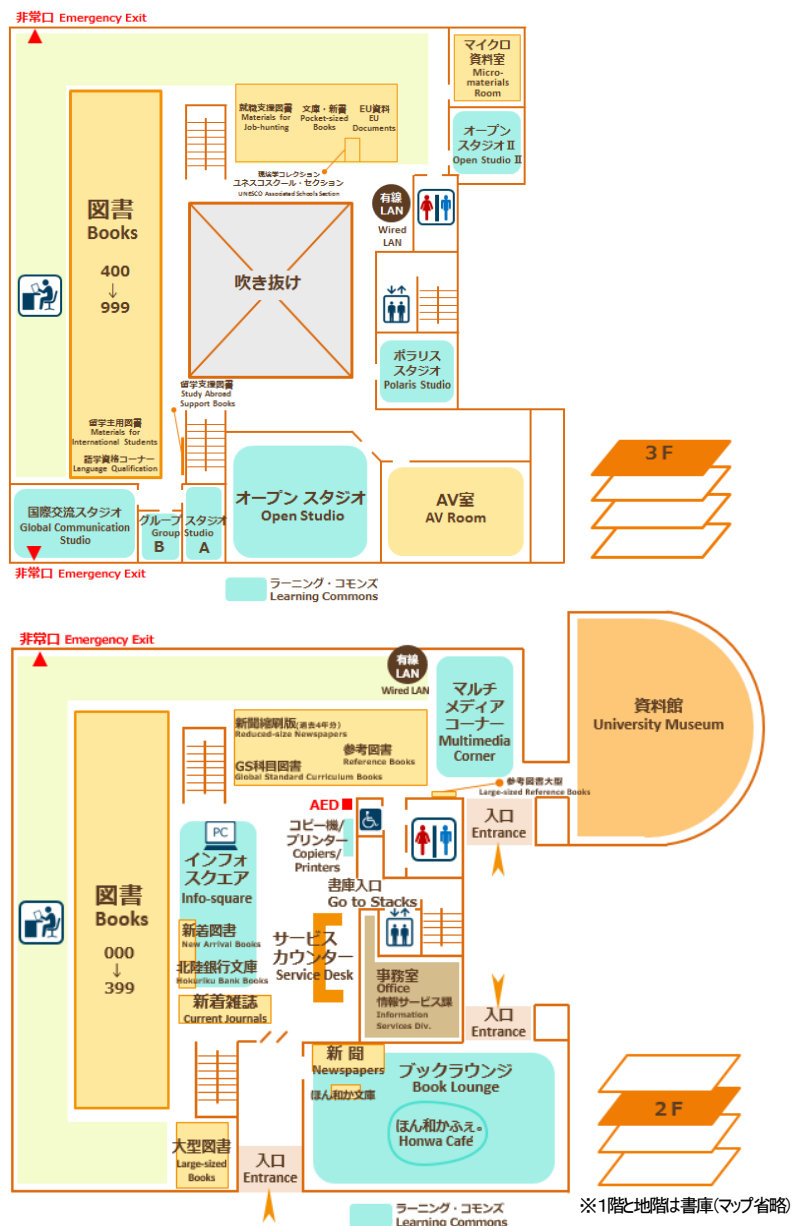
【問合せ・申込み等】

1. 申込者の所属先が大学等の機関の場合
 - ・所属の図書館にお申し込みください。
2. 上記以外の場合
 - ・最寄りの公共図書館にご相談ください。
 - ※石川県内に在住の場合
石川県内公共図書館の「協宅宅配便」を利用することもできます。この場合には、送料の負担はありませんが、多少の日数はかかります。最寄りの県内公共図書館にお問合せください。

金沢大学蔵書検索 OPAC plus

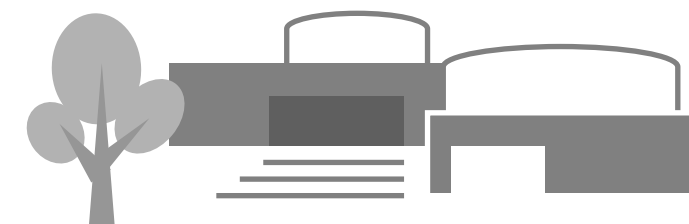
・館内に蔵書検索専用端末がありますのでご利用ください。ご自宅のPCやスマートフォンからもご利用できます。

中央図書館2階・3階フロアマップ



一般利用者用

中央図書館ガイド



<https://library.kanazawa-u.ac.jp/>

利用上の注意

- ⚠ **延滞**: 遅れた日数分だけ貸出停止の罰則があります。延滞罰則中は、全館(室)で貸出不可となります。
- ⚠ **弁償**: 資料を紛失または汚損したときは、弁償になります。
- 館内では、喫煙、携帯電話等での通話は禁止です。
- 館内では、食事はできません。ペットボトルなど蓋の閉まる容器の飲み物のみ持ち込みできます。中央図書館では、ブックラウンジ(カフェ併設)でのみ軽食がとれます。
- 貴重品はご自身で管理してください。

中央図書館 (角間キャンパス)

〒920-1192 金沢市角間町

TEL: 076-264-5211

E-mail: etsuran@adm.kanazawa-u.ac.jp

開館時間と休館日

通常期間	平日	8:45 - 22:00 (ブックラウンジは8:30から利用できます)
	土曜・日曜	9:00 - 17:00
	祝日	休館
学期休み期間	平日	8:45 - 17:00
	土曜・日曜・祝日	休館

- ・夏季一斉休業、年末年始等は休館します。
- ・期末試験期間中等は閲覧室が混雑するため入館はご遠慮ください。
令和4年度: 5/23-6/3, 7/25-8/5, 11/21-12/2, 1/31-2/10
- ・臨時開館、臨時休館、または開館時間を短縮する場合があります。
※詳細は開館カレンダー、および Web サイトでご確認ください。

来館利用の前に

- ・図書館資料の利用を希望する方は、どなたでも利用できます。ただし、上記以外にも状況により学外利用者の入館を制限することがあります。
- また、18歳未満の学外利用者の利用時間は閉館時間または午後7時までとします。中学生以下の方が、午後5時以降に利用する場合は、保護者の了承が必要です。
- ・貴重書など特定の資料の閲覧は、すぐに対応できない場合がありますので、事前にご連絡願います。
- ・利用できるサービスは、以下のとおりです。
 - 図書館資料の閲覧
 - 図書館資料の複写
- ※ 図書館以外の研究室等に配置してある資料は、利用できません。

来館時に

「一般利用者来館受付票」に氏名等を記入し、備付の箱に入れてください。統計のために利用します。

資料の館外貸出

以下の条件に該当する方には、資料の貸出ができる「図書館利用券」または「時習基金カード」(以下「利用券」という。)を発行します。

「図書館利用券」・・・北陸3県に在住、または石川県内の事業所・学校に通勤・通学している方
「時習基金カード」・・・金大図書館時習基金に総額で3万円以上ご寄附いただいた個人

- ・本人確認、現住所が確認できない場合は発行できませんのでご了承ください。
- ・金沢市図書館利用券、金沢美術工芸大学学生証を、「図書館利用券」として使用することができます。

【発行及び更新の手続き】

- ・当館サービスカウンターにお申し出のうえ、「図書館利用申請書」に記入してください。即時発行いたします。
- ・初年度の時習基金カードは、寄附の際の記入事項に基づいて発行いたします。寄附申込から発行まで2～3か月程度かかる場合があります。
- ・利用券の有効期限は、申込時の年度末(3月31日)までです。次年度も継続して利用を希望する場合には、更新手続きを行ってください。
※前年度の利用券をご持参ください(再利用します)。

- 手続きに必要な書類: 本人確認、現住所が確認できるもの
(自動車運転免許証、在留カード等)

- ・利用券は、中央図書館のほか以下の図書館で共通に利用できます。
利用方法、開館日程などの詳細については、各図書館にお問合せください。

- 自然科学系図書館【角間キャンパス(南地区)】〒920-1192 金沢市角間町
TEL: 076-264-6554 E-mail: nst-lib@adm.kanazawa-u.ac.jp
- 医学図書館【宝町・鶴間キャンパス】〒920-8640 金沢市宝町13-1
TEL: 076-265-2141 E-mail: igakusv@adm.kanazawa-u.ac.jp
- 保健学類図書室【宝町・鶴間キャンパス】〒920-0942 金沢市小立野5-11-80
TEL: 076-265-2518 E-mail: htosho@adm.kanazawa-u.ac.jp

貸出と返却

資料の種類	貸出期間	貸出冊数	
		一般	時習基金カード
図書	21日	合計 5点まで	合計 10点まで
製本雑誌	3日		
未製本雑誌	3日		
視聴覚資料	21日		

※一部、館内利用のみに制限されている資料があります

【貸出の手続き】

- ・利用券と資料をサービスカウンターへお持ちください。

【延長の手続き】

- ・2回まで可能です。利用券と資料をサービスカウンターへお持ちください。
- ・延滞罰則中の利用者、雑誌・新聞、予約のある図書は延長できません。

【返却の手続き】

- ・サービスカウンターへ資料をお持ちください。
- ・閉館時は、ブックポスト(人間社会1号館側の入口横)をご利用ください。
※視聴覚資料・付録付きの資料・未製本雑誌は、直接サービスカウンターへご返却ください。

【予約】

- ・借りたい資料が貸出中の場合は、利用券とともにサービスカウンターまでお申し出ください。
※延長・予約については電話でも受け付けます(平日 9:00～17:00)。
お手元ご利用券をご準備ください。

館内資料の複写

- ・セルフサービスのコイン式とプリペイドカード式(金沢大学生協にて販売)のコピー機(文献複写専用)が利用できます。
 - 料金: モノクロ 10円/枚、カラー 50円/枚(プリペイドカード式のみ)
- ・館内資料の複写は、著作権法を遵守のうえ複写してください。著作権法については、コピー機の近くの掲示をご覧ください。
- ・利用後は、「複写申込書」に記入して、机の上にある専用ボックス(緑の箱)に入れてください。

館内施設の利用

【書庫の利用】(9:00～閉館30分前まで)

- ・利用券が必要です。サービスカウンターで「入庫票」を受け取り、荷物を専用ロッカーに預けてからご利用ください。

【マイクロ資料室の利用】(平日 9:00～17:00)

- ・予約制ですので、事前にご連絡のうえ、ご利用ください。
- ・利用直前に、サービスカウンターでカギを受け取り、荷物を専用ロッカーに預けてからご利用ください。機器の使い方などご不明の点は、カウンター職員にお尋ねください。
- ・マイクロ資料の複写は16:30までです。
 - 料金: モノクロ 60円/枚

【AV室・グループスタジオ・オープンスタジオ等の利用】

- ・学内者のみの利用となります。

【衛星放送の視聴】

- ・NHK-BS、CNN: ブックラウンジ

【インターネットの利用】

- ・インターネットの利用はできません。
- ・電子ジャーナル・データベース及び電子ブックについては、来館利用が認められているタイトルのみ利用できます。
 - 《閲覧利用: 平日 9:00～17:00》
 - 《プリントアウト: 平日 9:00～16:30》
 - 料金: モノクロ 30円/枚、カラー 70円/枚

よくある質問とその回答(FAQ)

- ・図書館 Web サイトに掲載していますのでご活用ください。
[https://library.kanazawa-u.ac.jp/?page_id=18500/](https://library.kanazawa-u.ac.jp/?page_id=18500)