

みなさん、一緒に行きませんか？

## 参加者募集

# とぼら「館」めぐり #3

図書館学生ボランティア「とぼら」の学生が中心となって、金沢市内等にある博物館、文学館等の文化施設をめぐるとツアー第3弾！

今回は「泉鏡花記念館」。泉鏡花の生誕150年記念特別展「再現！番町の家」を見学します。

日時：令和5年11月12日(日) 11:00~12:00  
(現地集合：10:50 ※10分前集合)

場所：泉鏡花記念館(金沢市下新町 2-3)

生誕150年記念特別展「再現！番町の家」の見学

※泉鏡花記念館の学芸員による解説付き。

対象：金沢大学の学生

募集人数：20名(先着)

費用：入館料310円がかかります。

(20名に達した場合は団体料金260円)

1年生・新留学生で学パス(GAKU PASS)をお持ちの方は無料になります。

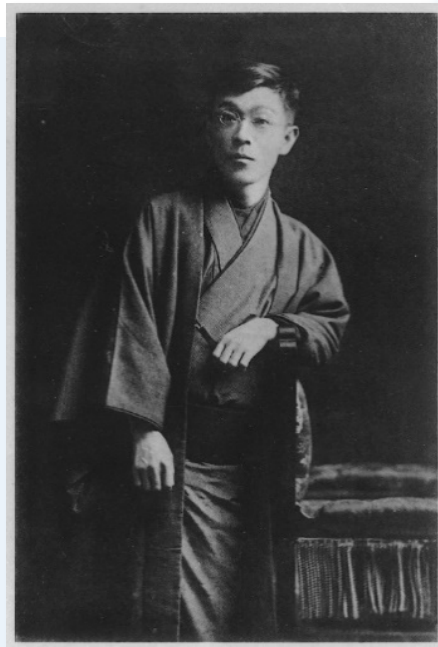
忘れずにお持ちください。



お申し込みはこちらから



現地集合！  
&  
現地解散！

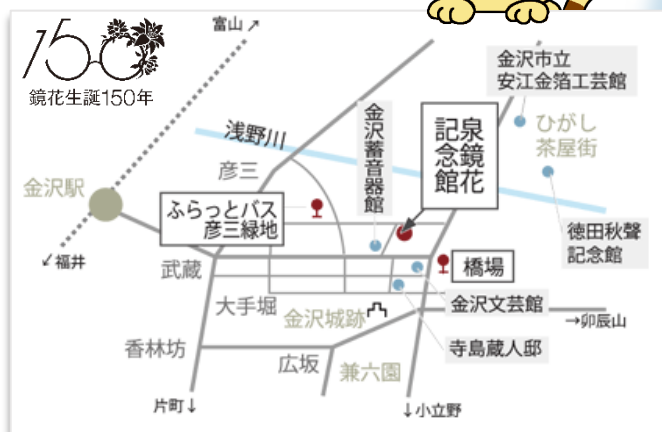


出典：国立国会図書館「近代日本人の肖像」

帰りは  
東山界隈を  
散策しようかニャン。



ツアーのみの参加OK！  
とぼらに入会する必要はありません。



問合せ：金沢大学附属図書館中央図書館係

Tel:076-264-5211

Mail:etsuran@adm.kanazawa-u.ac.jp

ふらっとバス→「金沢ふらっとバス(此花ルート)」彦三緑地下車 徒歩5分

北鉄バス→橋場町(金城楼前)下車 徒歩3分

