

# 鈴木大拙を学びに行こう！

図書館学生ボランティア「とぼら」の学生が中心になって企画し、金沢市内等にある博物館、文学館等の文化施設を、本学学生のグループでめぐるツアーを開催します！

第4回目となる今回は、「鈴木大拙館」を訪れます。見学の後、学芸員の方に案内していただきながら散策路を徒歩移動し、金沢歌劇座の会議室にて、学芸員の方から鈴木大拙について教えていただきます。本学の学生であればどなたでも参加可能です。

一緒に学びましょう！

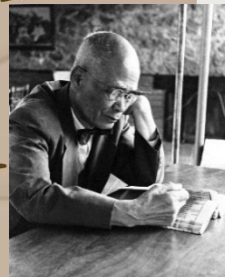
## #4

# 参加者募集！

# とぼら

# 『館』

# めぐり



写真提供：「鈴木大拙館」

日時：令和6年11月10日（日）9：30～  
（現地集合9：20）

場所：公益財団法人金沢文化振興財団 鈴木大拙館  
（金沢市本多町3丁目4番20号）

定員：10名ほど 先着順

対象：金沢大学の学生（院生含む）

費用：入館料は必要ありません。

\*1年生は学生のまちパスポート（学パス）をお持ちください。

内容：鈴木大拙館を見学

徒歩で移動→散策路・本多公園・松風閣庭園・緑の小径・美術の小径・長屋門 学芸員の方の案内あり!(^^)!

金沢歌劇座会議室 学芸員の方から鈴木大拙について教えていただきます。

会議室で解散！

現地集合！



お申し込みはこちらから



写真提供：「鈴木大拙館」



写真提供：「鈴木大拙館」

- 北鉄バス【本多町】下車 徒歩4分
- 城下まち金沢周遊バス【本多町】下車 徒歩4分
- 一般駐車場はありません。



問合せ：金沢大学附属図書館中央図書館担当  
Mail:etsuran@adm.kanazawa-u.a.ac.jp